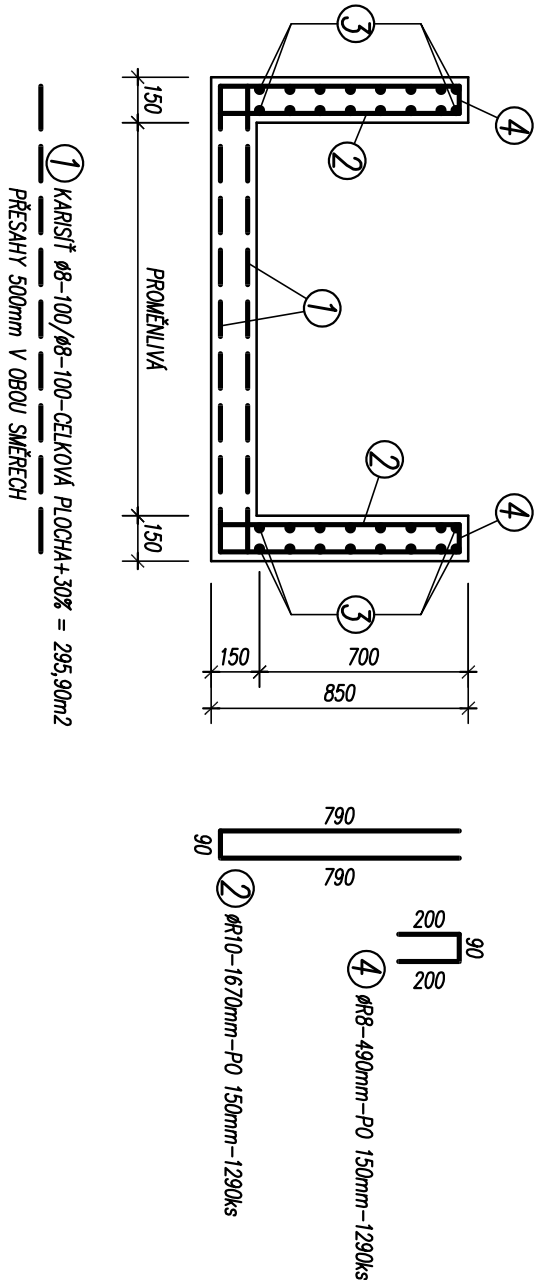


VÝZTUŽENÍ KANÁLU HL. 0,70m 1:25

CELKOVÁ PLOCHA DNA : 113,80m<sup>2</sup>  
CELKOVÁ DÉLKA STĚN : 193,57m



③ ØR8 PO 100mm—CELKOVÁ DÉLKA+20% = 3716,50m, STYKOVAT PŘESAHEM 500mm

TVARÝ OHÝBAT NA STAVBĚ PODLE BEDNĚNÍ

VÝPIS VÝZTUŽE :

OZN.	PROFIL	DÉLKA m	POČET ks	R8	R10	KARSIŤØ8-100/Ø8-100
1	KARSIŤØ8-100/Ø8-100					295,90
2	R10	1,67	1290		2154,30	
3	R8			3716,50		
4	R8	0,49	1290	632,10		
DÉLKA (PLOCHA)		m (m <sup>2</sup> )	4348,60	2154,30		295,90
VAHA / m (m <sup>2</sup> )		kg	0,395	0,617		7,90
VAHA CELKEM		kg	1717,70	1329,21		2337,46

BETON : C25/30  
VÝZTUŽ : B500B  
KRYTÍ VÝZTUŽE : 30mm

Index zm.	Popis změny	Datum	Provedl	Popis	

Generální projektant		ATELIER POLÁČEK & BRAVENEČ s.r.o.	
UMĚLECKÁ 15, 772 00 OLOMOUC, tel.fax. 595 225 509, e-mail: atelier@atelierp.cz, IČ: 25870092, DIČ: CZ 25870092			
Zadávající projektant		AUTORIZACE – ČKA 00231	
Ing. arch. Jan POLÁČEK		Ing. arch. Jan POLÁČEK	
Autor		Ing. Robert BRAVENEČ	
Kontroloval		Ing. JAN ZMRZLÝ	
Výpracoval		ING. JAN ZMRZLÝ	
Projekt – název stáby			
STAVEBNÍ OPRAVY ČÁSTI 1.PP BUDOVY ZBRONICE			
UNIVERZITY PALACKÉHO V OLOMOUCI			
BISKUPSKÉ N. 842/1, k.ú. OLOMOUC-MĚŠTO, parc.č. st. 188			
Investor		Číslo vyhotovení	
UNIVERZITA PALACKÉHO V OLOMOUCI			
Adresa KŘÍŽKOVSKÉHO 511/8, 771 47 OLOMOUC		IČO 619 89 592	
Místo k.ú. Olomouc-město, parc.č. st.188		OLOMOUCSKÝ	
Stavus dok. DOK. PRO PROVEDENÍ STAVBY		Datum 28/05/2024	
Část KONSTRUKČNÍ		Měřítko 1:25	
Číslo zakázky 17/2023		Jazyk CZ	
Název dokumentu		Čís. dokumentu	
VÝZTUŽ VZT KANALU HL. 0,70m – 1. ETAPA		D.1.2.04	